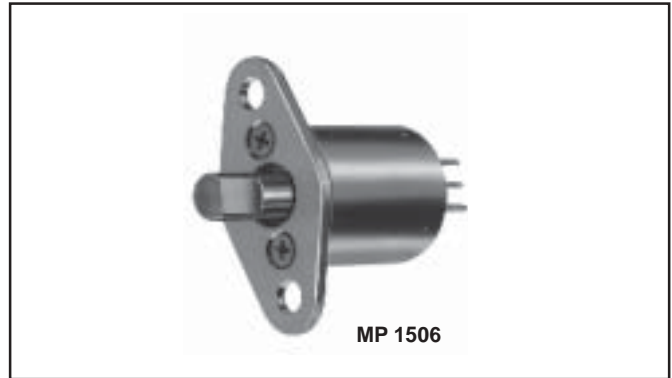


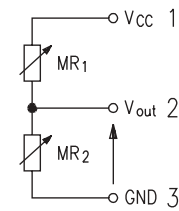
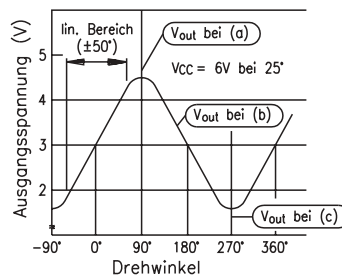
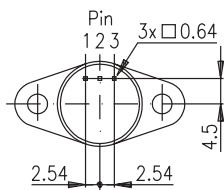
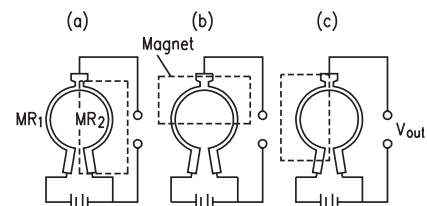
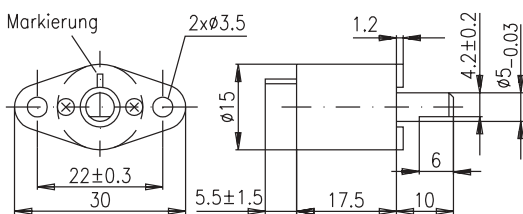
MP 1506

- Kontaktloser Winkelsensor mit Hall-Element
- Kompakte Baugröße und geringe Masse
- Flansch-Montage
- Wire wrap-Anschlüsse
- Hohe Lebensdauer über 100 Mio. Achsbewegungen
- Leichtgängige Kugellagerung
- Großer linearer Bereich von 100°



Kontaktlose Winkelsensoren geringer Abmessungen werden überall dort angewendet, wo es auf höchste Lebensdauer und geringstes Drehmoment bei hoher Zuverlässigkeit der Winkelerfassung ankommt. Beispiele sind Bandzugregelungen, Walzensteuerungen, aufzeichnende Meßgeräte usw.

Abmessungen und Befestigung



Elektrische Werte	MP 1506
Widerstandsbereich (Ω)	3,5 kΩ 10 kΩ
Effektiver linearer Bereich	±50°
Auflösung	unendlich
Empfindlichkeit (V _{CC} =6V bei 25 °C)	(22 ±6) mV / Grad
TK-Wert im Bereich -10 °C...+80 °C	0,4...0,15 %/K
Isolationswiderstand b. 500 VDC	>500 MΩ
Durchschlagsfestigkeit	500 V AC, 1 min
Material	
Anschlüsse	wire wrap-Pfosten
Befestigung	Flansch

Mechanische Werte	MP 1506
mechanischer Drehwinkel	360° endlos
max. Betriebsdrehmoment	<0,05 Ncm bei 25°C
Lebensdauer (Achsbewegungen)	ca. 100 Mio.
Lager	Kugellager
zulässige radiale / axiale Last	10 N
Masse	ca. 12 g
Umgebungsbedingungen	
zulässige Betriebstemperatur	-10°C bis +80°C
Vibrationsbelastung	10 G bei 50 Hz