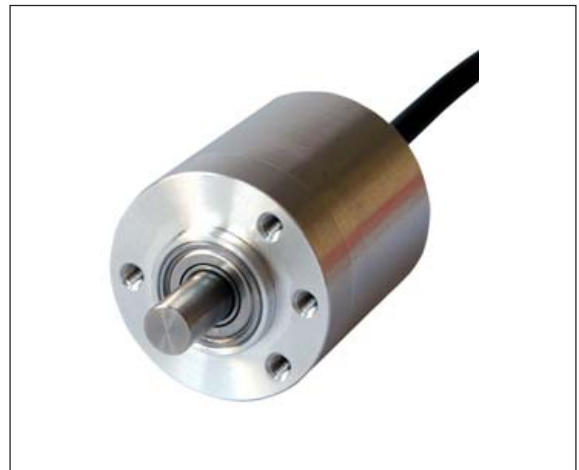
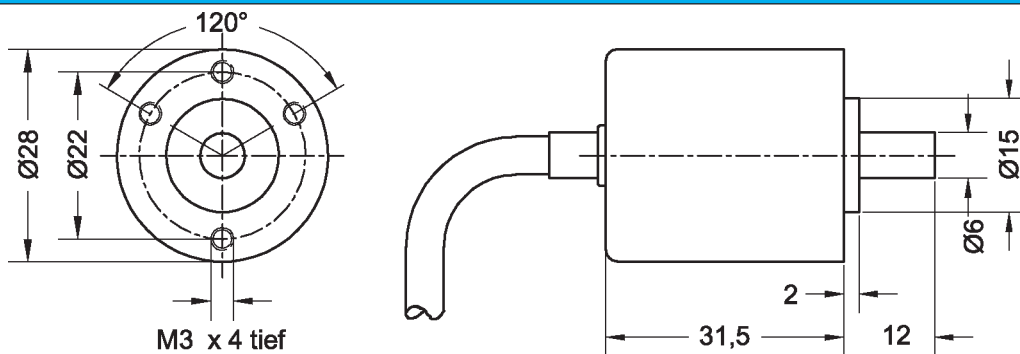


- Kontaktlose Sensortechnologie
- Winkelbereiche: 360° (Sonderdrehwinkel auf Anfrage)
- Analogausgang: 0-10 V
(andere Schnittstellen auf Anfrage)
- Spannungsversorgung: 15-30V
- 2 Präzisionskugellager

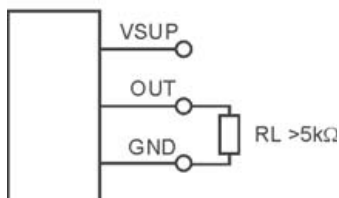
Der absolute Winkelsensor MAB28A mit Analogausgang bietet aufgrund der soliden Präzisionskugellager und des verschleissfreien Messprinzips, eine hervorragende Alternative zu Leitplastikpotentiometern bei Anwendungen mit sehr hohen Anforderungen an die Lebensdauer.



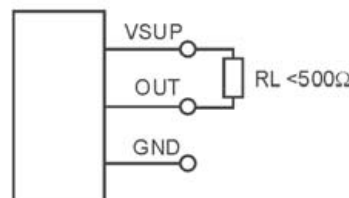
Maßzeichnung



Spannungsausgang



Stromausgang



Anschlusslegende	
VSUP	Spannungsversorgung
OUT	Ausgang
AGND	0 V (analog Ground)
SHLD	Schirm

Kabelbelegung (Kabellänge 2m)

Belegung	AGND	VSUP	CSN	CLK	DO	PROG	DGND	OUT	Schirm
Kabelfarbe	weiß	braun	grün	gelb	grau	pink	blau	rot	
Adern nicht anschliessen (Programmierschnittstelle)									

Elektrische Daten		Spannungsausgang
Elektrischer Drehwinkel	[°]	360 (andere Winkel auf Anfrage)
Auflösung (bei 360°)	[°]	0,35
Linearitätstoleranz	[%]	±0,2
Update rate Positionswert	[ms]	0,1
Versorgungsspannung	[VDC]	15-30
Versorgungsstrom (ohne Last)	[mA]	<20
Ausgangssignal	[V]	0-10
Temperaturkoeffizient	[ppm/K]	100
Spannungskoeffizient	[ppm/V]	30
Ausgangsbelastung	[Ohm]	> 5k

